

# Il paesaggio e la dimensione idrica

## *Governance delle acque e implicazioni di pianificazione del territorio*

Eros Borsato, Consorzio di bonifica Piave  
Piani delle Acque e manutenzione dei canali



# Indice

**Cenni storici e attività del Consorzio di bonifica Piave**

**Piani di Gestione delle Acque e Piani delle acque comunali**

**Tutela del territorio: strumenti di gestione e manutenzione**



**22 marzo 1436**

I rappresentanti della città di Treviso avevano richiesto al Senato della Serenissima Veneta Repubblica la costruzione del canale...

...pel bene generale di tutto il territorio nostro trevisano, poiché la campagna vi è aridissima e perciò sterile.

“Perché non è dubbio che raddoppiandose in quelle campagne la fertilità del paese, crescerebbe grandemente, così de’ grani, come de’ vini, ne’ pascoli per animali et nelle legne et finalmente negli uomini, chè essi corrono dove i paesi sono fertili”

(carta del Sorte -XVI secolo- Petizione a Venezia per la derivazione a beneficio delle genti e ..... delle casse pubbliche)

# IL SISTEMA PIAVE

La L.R. n. 12/2009 sancisce la nascita del Consorzio di bonifica Piave dalla fusione di tre consorzi: Brentella, Destra Piave e Sinistra Piave.

A topographic map of the Piave river basin in the Alps. The map shows the river's course from the mountains in the north to the Venetian plain in the south. Key features include the city of Belluno, Lake Santa Croce, and the confluence of the Piave into the Brenta river. Three red circles highlight mountain reservoirs: one near the top center, one near Belluno, and one near Lake Santa Croce. Red arrows point from these circles to a red-bordered box on the right.

**INVASI MONTANI**

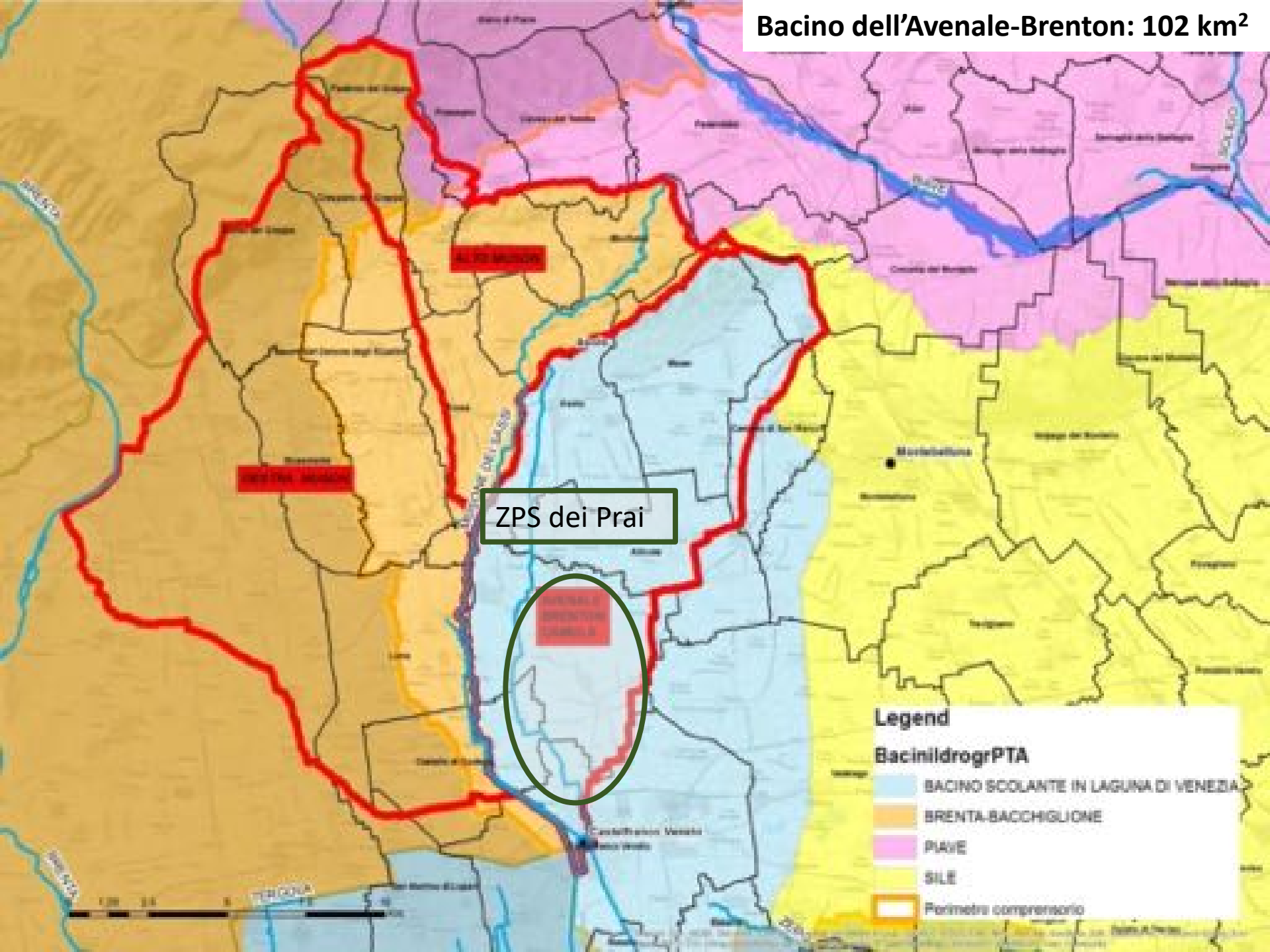
The same topographic map of the Piave basin. Several red circles highlight large diversions: one near the confluence of the Piave and Brenta, one near Montebelluna, and one near Vittorio Veneto. Blue arrows indicate the flow of water from these diversions into the main river channel. Red arrows point from these circles to a red-bordered box on the right.

**GRANDI DERIVAZIONI**

The same topographic map of the Piave basin. Blue arrows point to various locations in the lower basin, including the area around Treviso and the confluence with the Brenta, representing springs and ecosystem services. A red arrow points from this area to a red-bordered box on the right.

**RISORGIVE E SERVIZI ECOSISTEMICI**

# Bacino dell'Avenale-Brenton: 102 km<sup>2</sup>



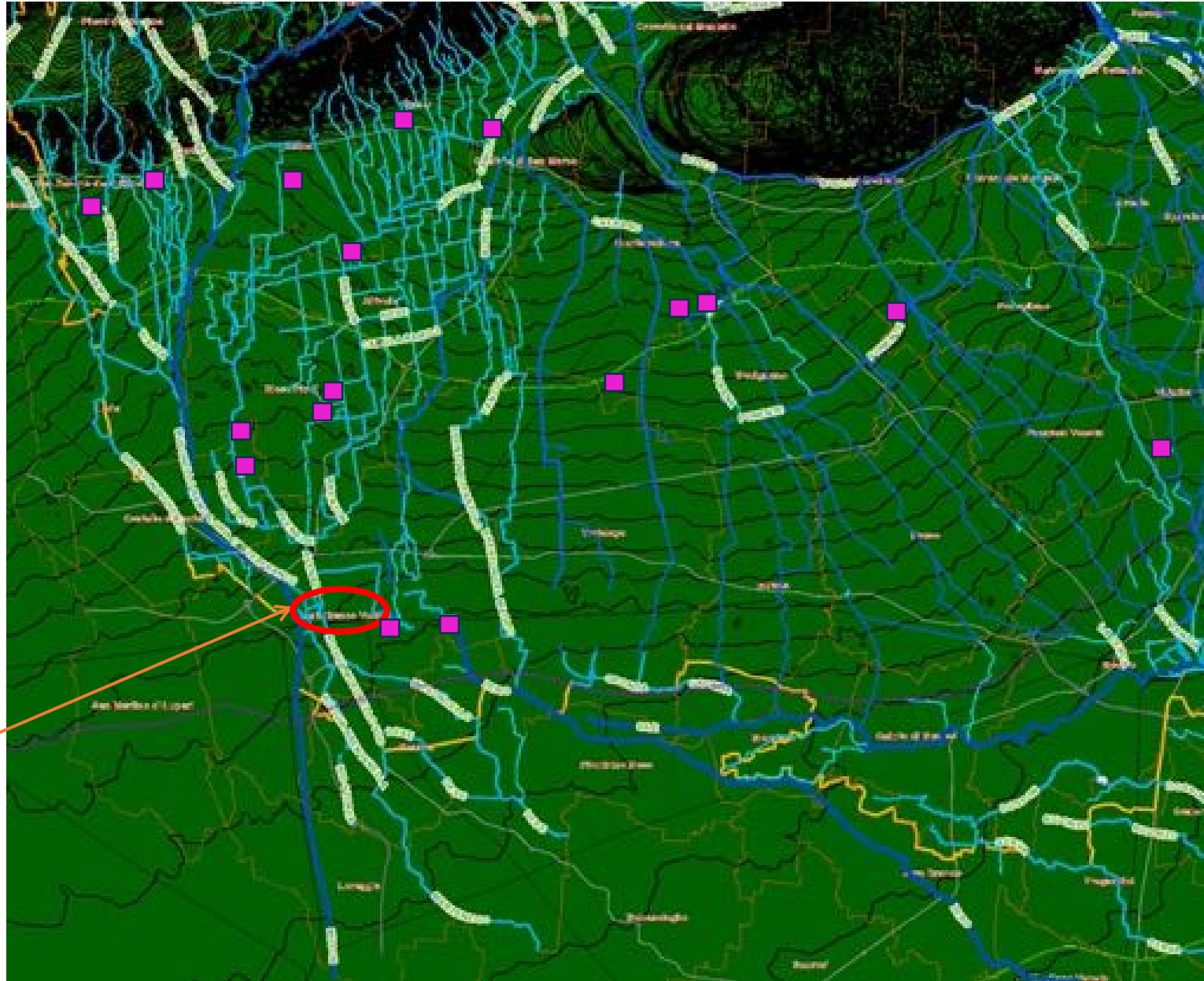
ZPS dei Prai

## Legend

### Bacini idrogrPTA

- BACINO SCOLANTE IN LAGUNA DI VENEZIA
- BRENTA-BACCHIGLIONE
- PIAVE
- SILE
- Perimetro comprensorio

# IDROGRAFIA E TERRITORIO



CASSE DI  
ESPANSIONE

PENDENZA

5-8%

RISORGIVE

0,8-1%

NOI  
SIAMO  
QUI

# PRINCIPALI ATTIVITA' DEL CONSORZIO DI BONIFICA PIAVE

## IRRIGAZIONE



## SICUREZZA IDRAULICA



## TUTELA DEL TERRITORIO



## SOGGETTI GESTORI

Adesione a delibera e progetto Lab  
Condivisione e coordinamento per rilievo,  
monitoraggio e analisi dati della  
sperimentazione DE

## CONSORZIO PIAVE

Divulgazione di informazioni  
Gestione della sperimentazione DE  
Laboratorio di collaborazione territoriale



## CITTADINI

Partecipazione a Consorzio Piave Lab  
Segnalazione disagi e criticità

## ENTI E ISTITUZIONI

Adesione a delibera e progetto Lab  
Condivisione dati della sperimentazione  
Destinazione risorse

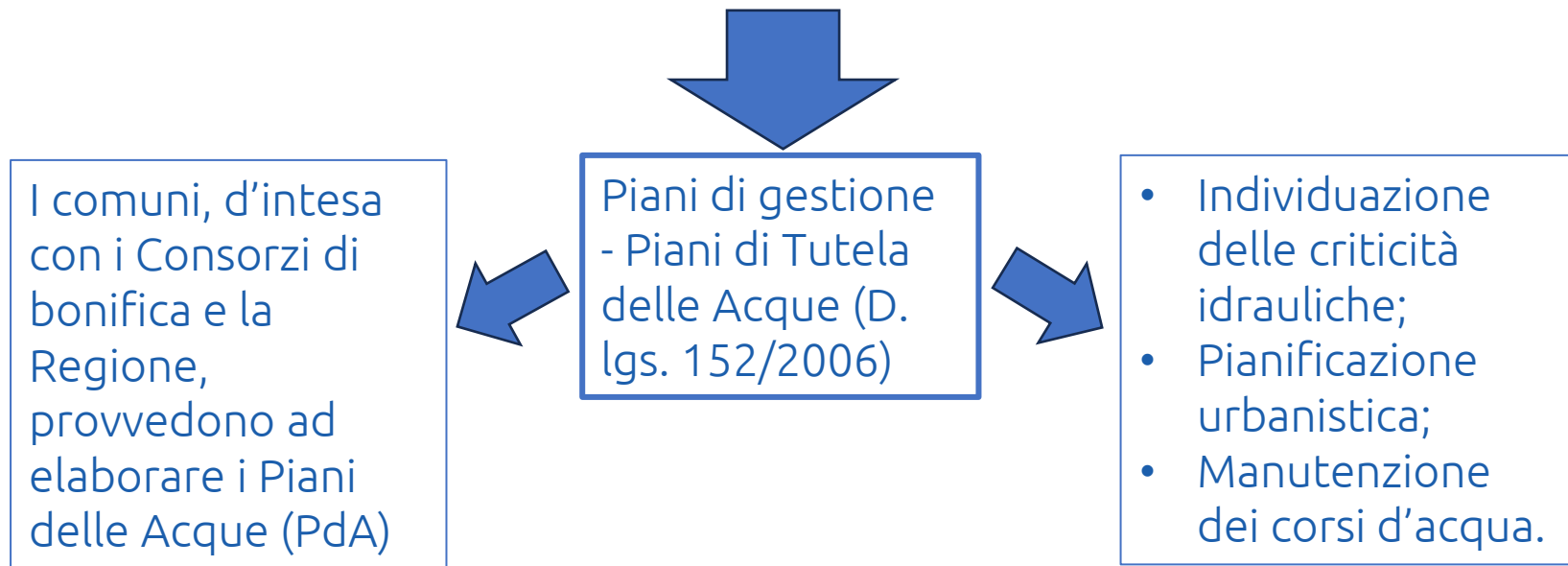
## IMPRESE

Partecipazione a Consorzio Piave Lab  
Segnalazione disagi e criticità

Acqua  
responsabilità condivisa

# Il Piano di gestione delle acque vigente (2022-2027) approvato con DPCM 7/6/2023 e riconosciuto dall'UE in base all'art 13 della DQA.

- Individuazione e classificazione dei corpi idrici in base allo stato chimico-fisico-biologico;
- Analisi delle pressioni sui corpi idrici;
- Monitoraggio delle acque per il raggiungimento del buono stato dei corpi idrici;
- Individuazione dei determinanti degli impatti.



# Il Piano delle Acque (PdA) introdotto con il PTRC del 2013.

Lo strumento del PdA ha diverse funzioni, tra cui:

- Tutela della risorsa idrica:
  - Individua misure per la tutela quanti-qualitativa della risorsa idrica come la creazione di bacini di accumulo e recupero delle acque reflue;
  - Controllo degli scarichi civili nei corpi idrici.
- Difesa del suolo:
  - Individua aree a rischio idrogeologico;
  - Creazione di aree a libera esondazione;
  - Valutazione dell'invarianza idraulica con creazione di volumi d'invaso per le aree urbanizzate.
- Contrasto ai cambiamenti climatici:
  - Consolidamento argini dei canali contro l'erosione;
  - Creazione di bacini per l'invaso, sia come riserva d'acqua che per laminazione.

# Il Piano delle Acque (PdA)

I PdA consistono in:

- **Fase conoscitiva:**
  - Studio del territorio in relazione alle sue caratteristiche idrauliche, dell'idrografia locale e degli scarichi urbani presenti;
  - Individuazione del reticolo idraulico minore (affossature e scoline) e relativi collegamenti ai collettori di bonifica e scolo;
- **Analisi idrologico-idraulica:**
  - Individuare le criticità al normale deflusso delle acque e relative opere da compiere per gestire situazioni di inefficienza idraulica.
- **Fase propositiva/progettuale:**
  - Il Consorzio di bonifica esprime parere sul PdA e propone soluzioni alle criticità individuate;
  - Progettazione delle opere a mitigazione delle criticità;
  - Pianificazione urbanistica in considerazione delle criticità idrauliche.
- **Fase regolamentare:**
  - Definizione delle competenze degli Enti preposti.

# Attività consortile di gestione e manutenzione delle opere idrauliche.

## Gestiamo le reti idrauliche.

Le reti idrauliche possono essere classificate per dimensione, sedime, funzione. Le attività che devono essere svolte comprendono l'**esercizio**, la **manutenzione ordinaria e straordinaria**, la **costruzione di nuove opere**.

	ESERCIZIO	MANUTENZIONE ORDINARIA	MANUTENZIONE STRAORDINARIA	OPERE STRUTTURALI
RETI DEMANIALI PRINCIPALI				
RETI DEMANIALI MINORI	*	*		
RETI DI BONIFICA O IRRIGUE				
RETI SU SEDIME PRIVATO				



CONSORZIO



REGIONE



PRIVATI/ALTRI

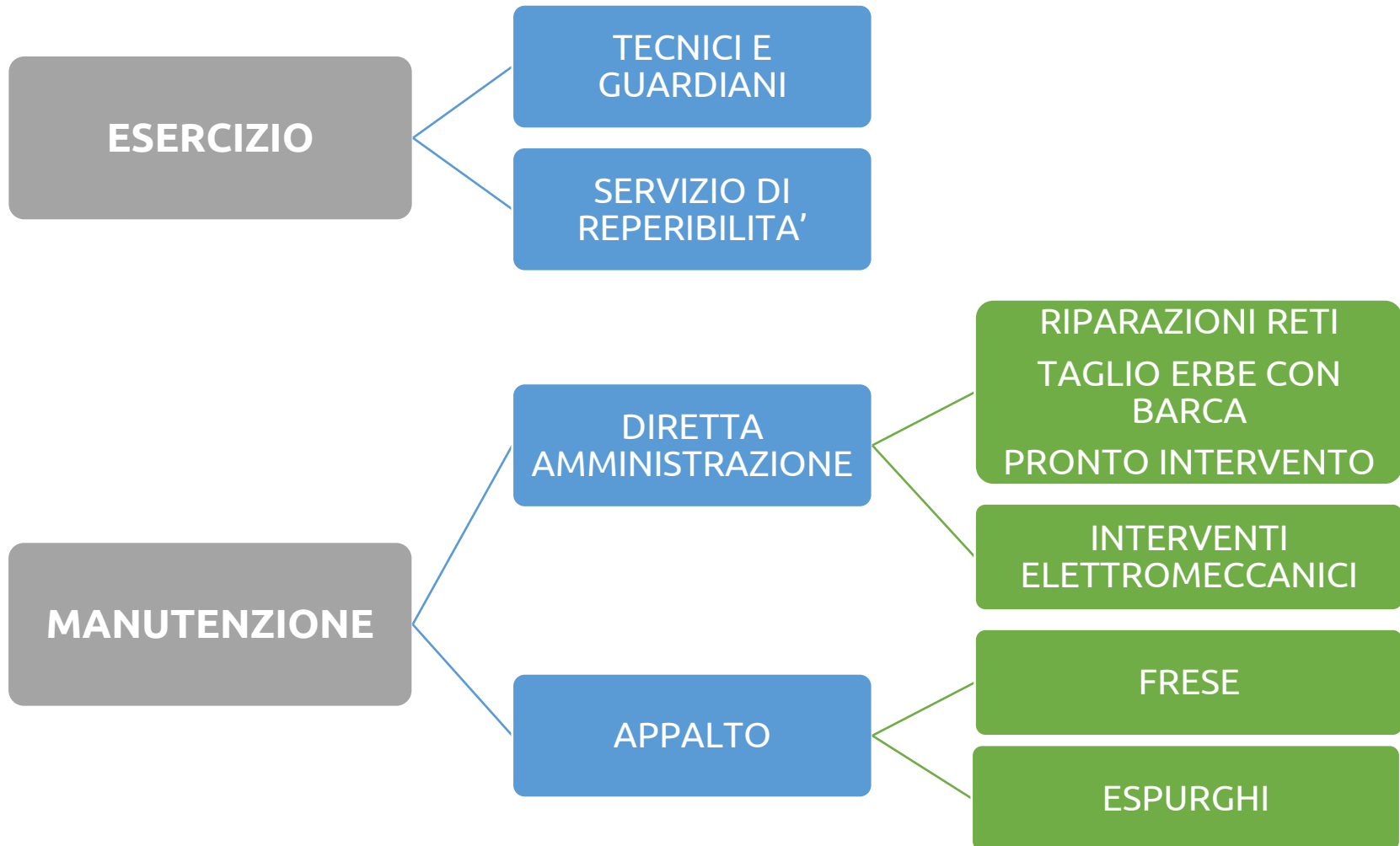
\* Delegazione amministrativa

# COME LO FACCIAMO?

L'attività di esercizio viene svolta dai settori gestionali, tecnici e guardiania.

E' attivo un servizio di reperibilità h24

La manutenzione viene svolta parte con personale dipendente (diretta amministrazione), parte tramite appalto.



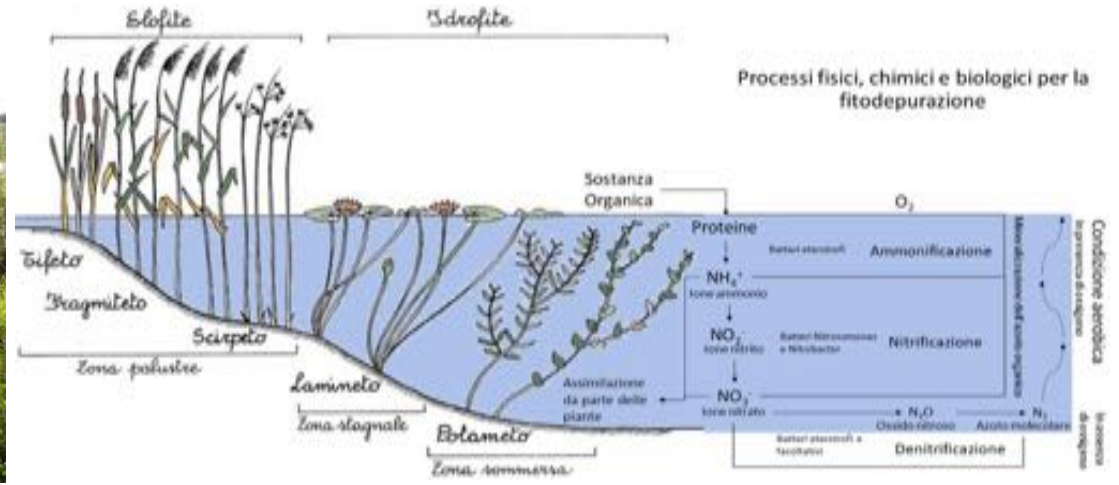
# Realizzazione di aree di esondazione e laminazione

Riduzione della criticità idraulica lungo corsi d'acqua di scolo



# Tutela della risorsa idrica e del Paesaggio

Creazione di aree umide con funzione di fitodepurazione per il miglioramento qualitativo delle acque e di nodo ecologico per gli ecosistemi



# Erosione e danni causati da presenza di specie esotiche invasive

DGR n. 1059 del 29 agosto 2023 la Strategia regionale per il contrasto alle specie esotiche invasive per il quinquennio 2022-2026



[Specie Esotiche Invasive - Regione del Veneto](https://www.regione.veneto.it/w eb/agricoltura-e-foreste/specie-esotiche-invasive)

[www.regione.veneto.it/w eb/agricoltura-e-foreste/specie-esotiche-invasive](https://www.regione.veneto.it/w eb/agricoltura-e-foreste/specie-esotiche-invasive)

# Manutenzione degli argini dei canali e gestione del rischio idrogeologica del territorio

RIPRESA DI FRANA con roccia sul fondo per ridurre l'erosione dovuta all'escursione del livello idrometrico e dalla presenza di specie esotiche invasive

FASCIA DI RISPETTO per l'accesso ai mezzi

- Canali demaniali di 10 m
- Canali consortili di 4 m

MANUTENZIONE GENTILE per il mantenimento dell'ambiente acquatico e ripario.

SEMINA DELL' AREA DI LAVORAZIONE CON ESSENZE DA SCARPATA.



# Manutenzione e gestione delle opere idrauliche e dei manufatti consortili

PULIZIA DELLE GRIGLIE E DELLE RAMAGLIE NEL CORSO D'ACQUA





## Verifica della fascia di rispetto per opere edili

Opere edili fisse e mobili, private, che ostacolano gli interventi di manutenzione

# Controllo e sanzionamento delle opere temporanee per pratiche errate

Ostacoli all'accesso dei manufatti irrigui e ostruzione del deflusso



# Buone pratiche di manutenzione del reticolo idraulico minore

A CURA DEL PRIVATO sono tutti i capofossi, scoline e fossi collettori del reticolo idraulico minore



# UN EQUILIBRIO COMPLICATO TRA...



INVASI



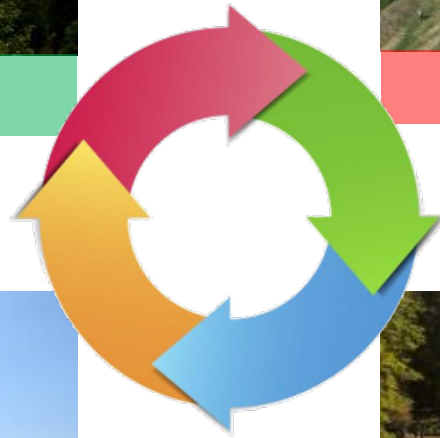
UTILIZZI



FIUME



SERVIZI ECOSISTEMICI





*Grazie per l'attenzione*



CONSORZIO  
DI BONIFICA  
PIAVE

